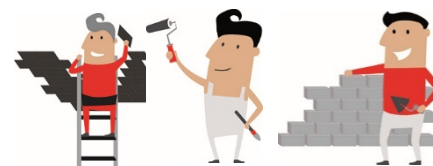


PERIMETRE

Quand le bâtiment va !

PEINTURE  
TOITURE



# COVER-FLEX

AFNOR NFT 36-005 / FAMILLE1, CLASSE 7B2

## PROPRIETES

**COVERFLEX** est une **peinture spéciale** pour **toitures** à base de **résines acryliques pures** en dispersion aqueuse. Son aspect est **mat velouté**.

**COVERFLEX** est spécialement **adapté aux couvertures en tuiles ciment, terre cuite, fibrociment, bardage**.

**COVERFLEX** forme un **film imperméable** qui présente une grande **résistance** aux intempéries et aux U.V.

Les propriétés **fongicides de COVERFLEX** en font une **excellente** protection contre le **développement des champignons, mousses, moisissures** etc...

**COVERFLEX** contient des **inhibiteurs** de corrosion permettant **l'application directe sur parties métalliques**. (agrafes de toitures).

**COVERFLEX** est **totalelement microporeux**.

**COVERFLEX** **ne détrempe pas les supports** déjà peints.

**COVERFLEX** existe en rouge tuile, rouge basque, vert, gris clair et gris ardoise.

**Taux de COV** : 35g/L

## MISE EN ŒUVRE

**COVERFLEX** est diluable à l'eau (jusqu'à 15%).

**Application** : En 1 ou 2 couches sur supports préparés.

**Conditions d'application** : Température ambiante et du support : de 5 à 35°C  
Hygrométrie inf. à 80%.

**Matériel et dilution** :

Rouleau, brosse (**synth/soie**) : Prêt à l'emploi  
Pistolet Airless, buse 17 à 21 dilutions 5% d'eau.

**Primaire** : Obligatoire sur surfaces brutes non peintes : **PERIFIX** dilué à 30% d'eau. L'application mécanisée par projection au pistolet Airless est à privilégier. Protéger les surfaces qui ne sont pas à peindre. Le cas échéant nettoyer aussitôt les projections avec une éponge humide. S'assurer que les éventuels brouillards ne puissent pas retomber sur les véhicules environnants : les faire déplacer ou bâcher les échafaudages.

### Préparation du support :

Les supports doivent être conformes aux DTU les concernant et au DTU N°59.1 notamment.

Toitures neuves en fibrociment	- Brossage, grattage - lavage HP -1 couche de <b>PERIFIX</b>	<b>2</b> <b>Couches COVERFLEX</b>
Toitures anciennes en fibrociment	- Décontamination <b>PERIMOUSSE</b> - Lavage HP - 1 couche de <b>PERIFIX</b>	
Fond déjà peints avec un revêtement adhérent compatible	- Décontamination au <b>PERIMOUSSE</b> - Brossage, grattage, lavage HP -1 couche de <b>PERIFIX</b> <b>C COVERFLEX</b> dilué 15%	
Fonds déjà peints avec un revêtement peu adhérent	-Décapage chimique  -Lavage HP soigné -1 couche de <b>PERIFIX</b> -1 couche de <b>COVERFLEX</b> dilué 15%	

Reconnaissance préalable nécessaire afin de déterminer la préparation des supports (nettoyage, lessivage/rinçage, ponçage, grattage, dégraissage, dépolissage, époussetage...). Les supports contaminés par des mousses, algues ou champignons doivent être préalablement traités avec PERIMOUSSE puis lavage à pression adaptée pour éliminer les résidus restants. Les éléments fissurés, ou trop détériorés devront être changés.

Dans le cadre d'une toiture déjà peinte s'assurer de la bonne perméabilité. Les crochets métalliques pourront être traités au DEROUILLEX.

Vérifier la bonne ventilation de la toiture et le taux d'humidité des supports inférieurs à 4% d'humidité en masse. D'une façon générale les supports devront être sains cohésifs, propres, secs et avoir reçu la couche d'impression éventuelle adaptée à leur nature et leur état.

#### Stockage

Stockage avant ouverture : 12 mois en bidon d'origine fermé, à l'abri du gel et des fortes températures >35°. Stockage après ouverture : Bien refermer le bidon après ouverture afin de conserver les caractéristiques du produit.

Classement Européen

Catégorie A / Sous-catégorie i (selon directive 2004/42/CE)

Valeur limite de C.O.V : Pour sous-catégorie i : 140g/L

C.O.V max de ce produit : 58 g/L

#### CARACTERISTIQUES TECHNIQUES :

**Liant** : Résines 100 % acrylique en dispersion aqueuse.

**Aspect** : Mat velouté.

**Extrait sec** : 58 à 63 % pondéral, 44 à 46 % volumique selon teintes.

**Rendement** : 7 à 9 m<sup>2</sup>/L suivant porosité du support

#### **Séchage** :

Hors poussières	:	30 minutes*
Sec	:	1 heure*
Hors pluie	:	6 heures*
Redoutable	:	6 heures*

\* Selon les conditions climatiques lors de l'application et de la teinte choisie.

**IMPORTANT** : Toujours effectuer au préalable un test d'adhérence du produit sur le support.

#### **SECURITE D'EMPLOI**

Stocker à l'abri du gel et hors de portée des enfants.  
Le produit n'est pas jugé dangereux.  
Peut produire une réaction allergique

**Retrouvez nos vidéos sur notre chaîne  
YouTube « Périmètre bâtiment »**

Produit à usage strictement professionnel. Fiche de Sécurité disponible sur notre site Internet [www.perimetre.pro](http://www.perimetre.pro), rubrique « Produits ».

Cette fiche technique annule et remplace toutes les précédentes concernant ce produit.

Les informations contenues dans la présente notice sont l'expression de nos connaissances et des résultats d'essais effectués dans un souci constant d'objectivité. Elles ne peuvent cependant en aucun cas être considérées comme apportant une garantie ni comme engageant notre responsabilité en cas d'application défectueuse, puisque la manipulation et la mise en œuvre de notre produit échappe à notre contrôle. Il appartient à l'utilisateur de s'assurer par des essais préalables que le produit convient parfaitement à l'usage auquel il le destine. Notre garantie ne saurait excéder le remplacement d'un produit reconnu défectueux dans un délai d'une année après sa livraison DLU 1 AN. 02/06/2022